



BỆNH
TIÊU
ĐƯỜNG

BỆNH TIỂU ĐƯỜNG LÀ GÌ?

Bệnh tiểu đường là một nhóm bệnh trao đổi chất trong cơ thể mà người bị bệnh bị cao lượng đường (glucose) trong máu bởi vì cơ thể không sản xuất đủ hóc-môn insulin hay/và cơ thể kháng lại Insulin.

Tiền Tiểu Đường

Loại 1

Loại 2

Tiểu Đường Trong Thai Kỳ

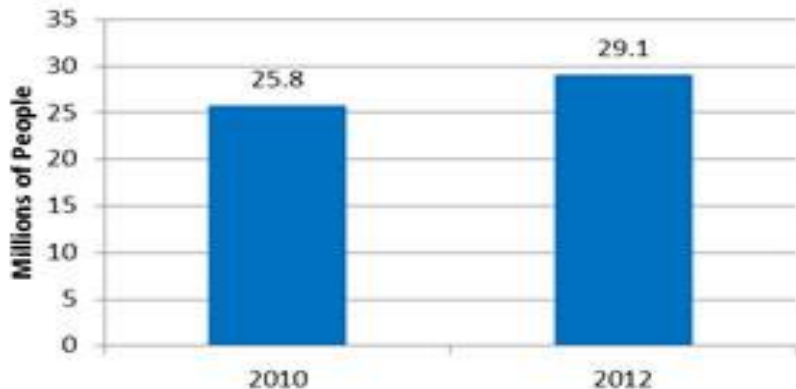
THỐNG KÊ VỀ BỆNH TIỂU ĐƯỜNG

9.3% , 2012

86 triệu người Mỹ tuổi 20+

↳ tiền tiểu đường

**American Population
With Diabetes**



#7 dẫn đến tử vong
tại Hoa Kỳ

Đường trong máu

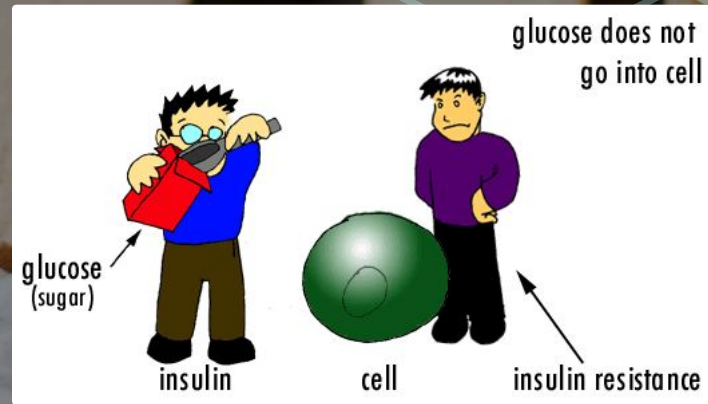
180 ml/dL

Bệnh Tiểu Đường

Cao hơn mức bình thường

Bình thường

Bước đầu dẫn
đến tiểu đường
loại 2



TĂNG ĐƯỜNG HUYẾT

Tăng đường huyết sau khi ăn

>180 mg/dL 2 tiếng sau khi ăn

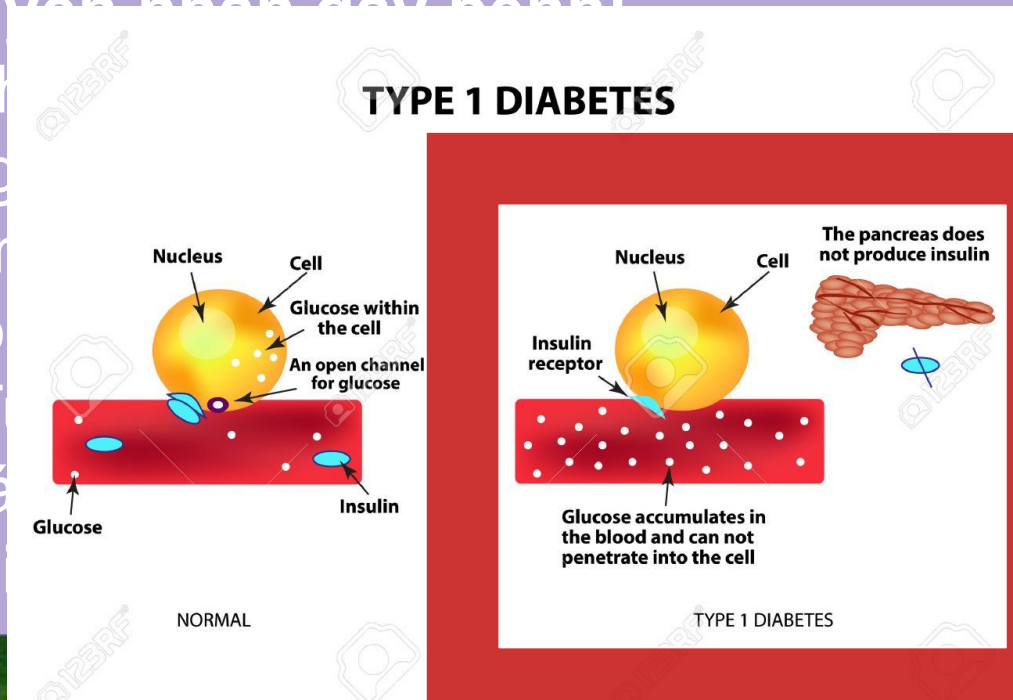
Lượng đường
trong máu cao
hơn mức bình
thường

BỆNH TIỂU ĐƯỜNG LOẠI 1

Cơ thể không tạo đủ hóc-môn Insulin

Nguyên nhân gây bệnh

- Nh...
- T...
- cá...
- m...



TIỂU ĐƯỜNG NHIỄM TOAN XÊ TÔN

Một biến chứng
nguy hiểm của
tiểu đường

Dấu hiệu và triệu chứng

Khát nước bất thường

Đi tiểu thường xuyên

Đau vùng bụng

Đói cồn cào

Hơi thở có mùi ngọt

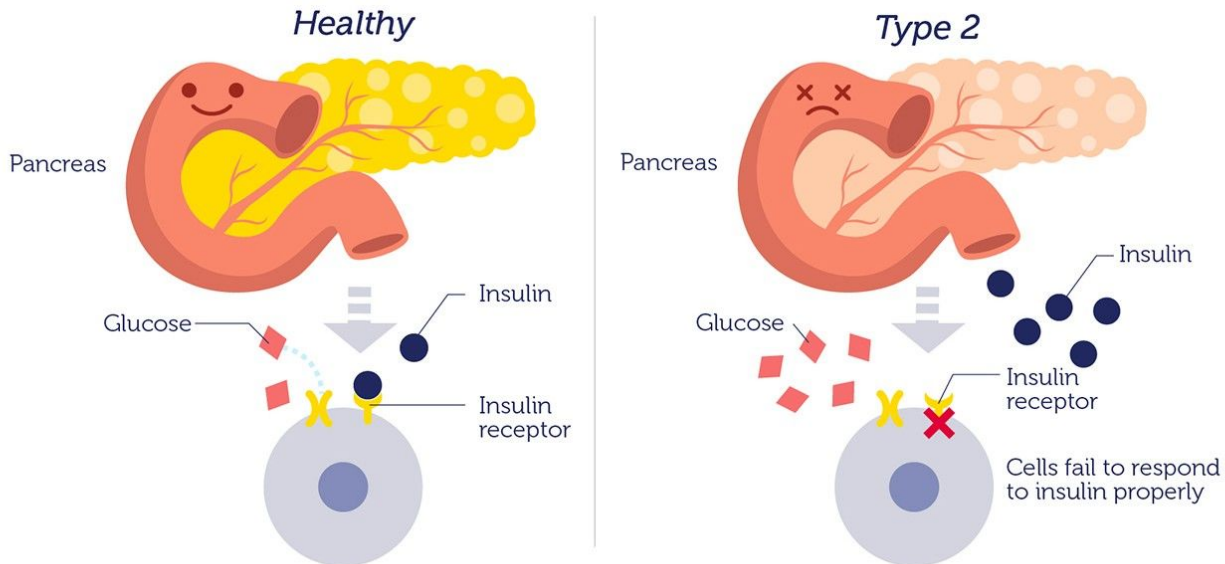
Buồn nôn/nôn mửa

Sụt cân

Một biến chứng
đe dọa tính mạng
của bệnh nhân

BỆNH TIỂU ĐƯỜNG LOẠI 2

ARE YOU AT RISK OF TYPE 2 DIABETES?



hoặc có thể
glucose
ng phải
nh điều
ng huyết
các tế bào
g hơn, dẫn
ng vọt

TIỂU ĐƯỜNG KHI MANG THAI

Ảnh hưởng đến phụ nữ mang thai

Những hóc-môn được sản sinh lúc đang có thai hạn chế các chức năng của insulin

Gây ra trạng thái kháng Insulin

Thế mà lượng glucose tăng cao

CHUẨN ĐOÁN

Nhịn ăn thử đường huyết

Bình thường	<100 mg/dL
Tiền tiểu đường	100-125 mg/dL
Tiểu đường	≥ 126 mg/dL



CHUẨN ĐOÁN

Xét nghiệm dung nạp glucose đường uống

Bình thường	<140 mg/dL
Tiền tiểu đường	140-199 mg/dL
Tiểu đường	≥ 200 mg/dL

Oral Glucose Tolerance Test



No food or drink 8 to 12 hours prior to test

Drink glucose

Blood is tested two hours later

High glucose level = potential diabetes

© ADAM, Inc.

CHUẨN ĐOÁN

Thử máu cho chất
Hemoglobin A1C

Bình thường <5.6%

**Tiền tiểu
đường** 5.7-6.4%

Tiểu đường $\geq 6.5\%$



© ADAM, Inc.

YẾU TỐ NGUY CƠ

Tiểu đường khi mang thai

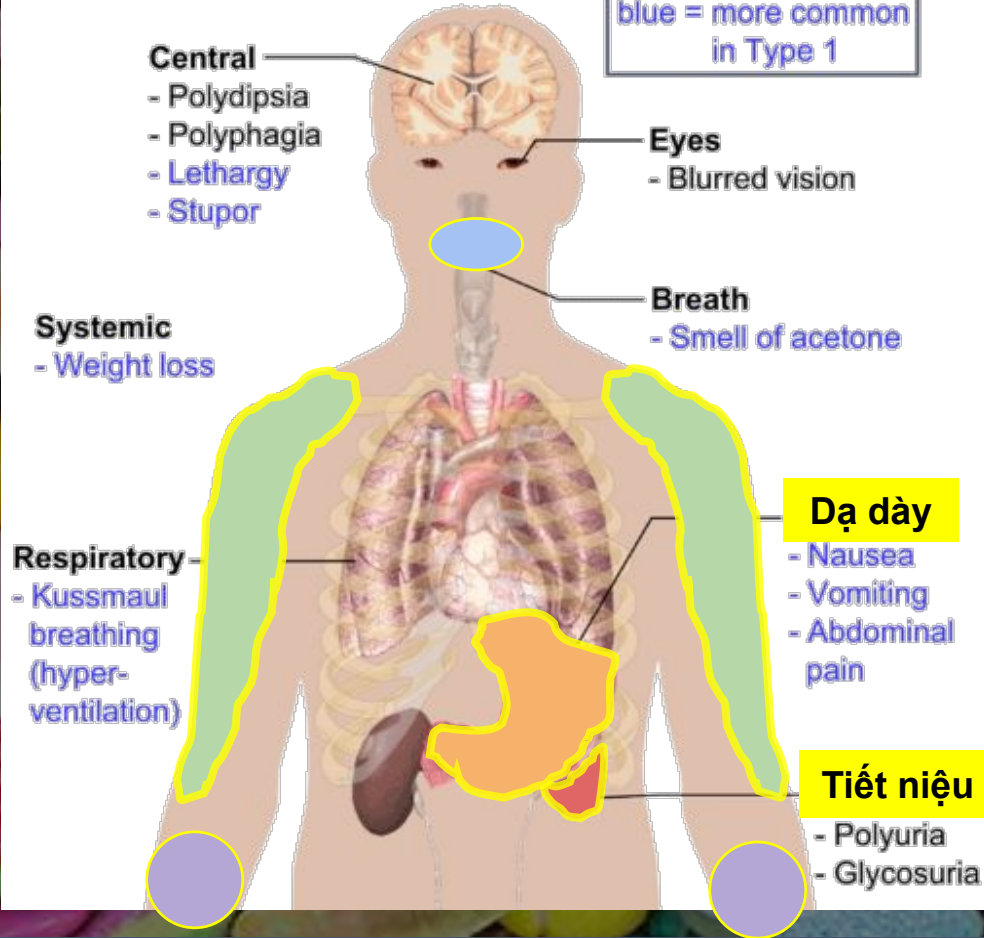
Những người thừa cân hoặc béo phì
mỡ động vật và cholesterol

Ăn uống không khỏe mạnh và lối sống ít hoạt động

Con cháu của những người sống ở Trung
Đông, Châu Phi, hoặc phía Nam Châu Á

Main symptoms of Diabetes

blue = more common
in Type 1



TRIỆU TRỨNG

Đỏ/xung/viêm lợi

Rối loạn chức năng
tình dục (nam giới)

Tê hoặc ngứa ran
chân hoặc tay

Đỏ/xung/viêm lợi

ĐIỀU TRỊ

Trị liệu dùng Insulin suốt đời
(thường cho tiểu đường loại 1)

3 nhóm
Insulin

Insulin tác dụng nhanh

Insulin tác dụng trung bình

Insulin tác dụng chậm

ĐIỀU TRỊ

Trị liệu dùng Insulin suốt đời
(thường cho tiểu đường loại 1)

2 phương
pháp tiếp nhận
Insulin

Tiêm Insulin: nhiều mũi
tiêm mỗi ngày với hỗn hợp
kết hợp nhóm insulin tác
dụng nhanh và chậm.

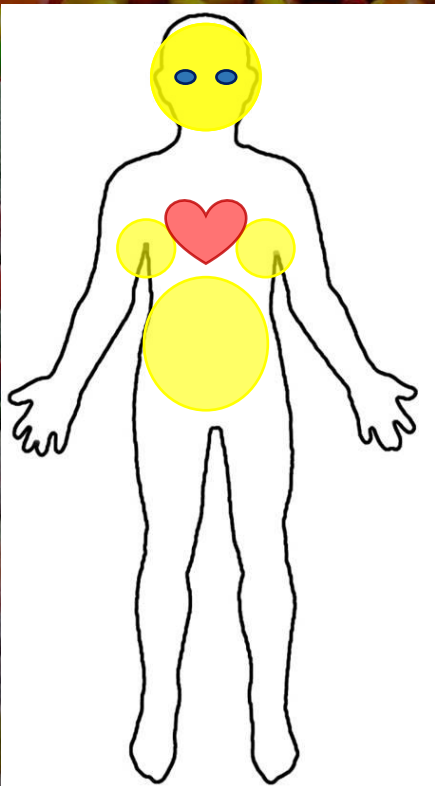
Bơm Insulin



CHÚ Ý VỚI BIẾN CHỨNG NGẮN HẠN CỦA BỆNH TIỂU ĐƯỜNG LOẠI 1

Hạ đường huyết là tình trạng với đặc trưng là lượng đường trong máu thấp dị thường, thông thường **thấp hơn 70 mg/dl** hoặc **thấp hơn phạm vi tiêu chuẩn của bạn.**

TRIỆU TRỨNG HẠ ĐƯỜNG HUYẾT



Dấu hiệu sớm

Ra mồ hôi

Run rẩy

Đói

Chóng mặt hoặc lâng lâng

Tim đập nhanh hay loạn nhịp

Mệt mỏi

Đau đầu

Mờ mắt

Khó chịu

TRIỆU TRỨNG HẠ ĐƯỜNG HUYẾT



Dấu hiệu trẻ

Trạng thái hôn mê

Mơ hồ

Thái độ thay đổi, đôi khi kích liệt

Cơ thể phối hợp kém

Chứng co quắp

ĐIỀU TRỊ

Thường xuyên theo dõi lượng đường trong máu



Theo một chế độ ăn uống ít nhất 4 lần một ngày khỏe mạnh

Trước khi ăn cơm, ăn đồ vặt, đi ngủ,

tập thể dục, lái xe, và khi nào bạn nghi ngờ lượng đường trong máu giảm



CÁCH PHÒNG NGỪA



Đừng theo chế độ nhịn ăn và chọn những cách khỏe mạnh

Không uống rượu và không hút thuốc

Giảm thêm cân



NGUỒN THAM KHẢO

- <http://www.diabetes.org/diabetes-basics/statistics/#sthash.2B9MfIHC.dpuf>
- <http://www.mayoclinic.org/diseases-conditions/type-1-diabetes/basics/treatment/con-20019573>

CẢM ƠN!

